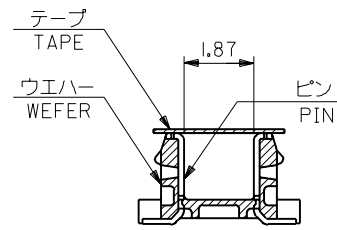
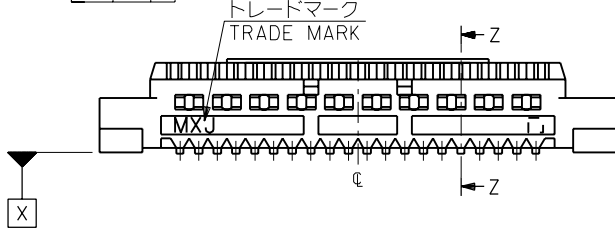
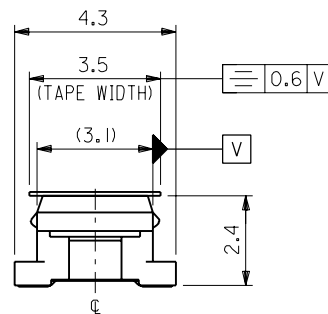


参考基板レイアウト (マウント面)  
RECOMMENDED P.C.BOARD  
PATTERN DIMENSION (REF.)  
(MOUNTING AREA)



SECT. Z-Z

注記 NOTES:

- 使用材料 MATERIAL  
ハウジング: LCP/G.F.(XCOLOR:WHITE),UL94V-0  
ターミナル:黄銅 (t=0.15)  
TERMINAL:BRASS(t=0.15)  
テープ:ポリイミド (t=50μm)  
TAPE:PI (t=50μm)
  - メッキ仕様 PLATING  
全体仕上げ:金メッキ 0.1μmMIN.  
ALL OVER:GOLD 0.1μmMIN.  
下地メッキ:ニッケルメッキ 1.5μmMIN.  
UNDER PLATING:NICKEL 1.5μmMIN.
  - 基準面 X からのソルダーテールの半田付け面のズレ量は、上方向 0、下方向 0.15MAX.とする。  
MISALIGNMENT OF SOLDER TAIL FROM X  
: UPPER DIRECTION 0, LOWER DIRECTION 0.15 MAX.
- △ (全極数/2) = 偶数の場合に適用。  
APPLY FOR (CIRCUIT/2)=EVEN.  
5 嵌合相手: 52991 シリーズ  
MATE WITH: 52991 SERIES.  
6 テール平坦度は、0.1MAX.  
TAIL COPLANARITY TO BE 0.1MAX.

7.0	23.8	20.24	19.5	53748-0802	80
7.0	21.3	17.74	17.0	-0702	70
7.0	18.8	15.24	14.5	-0602	60
7.0	16.3	12.74	12.0	-0502	50
7.0	13.8	10.24	9.5	-0402	40
4.0	11.3	7.74	7.0	-0302	30
4.0	8.8	5.24	4.5	53748-0202	20
D	C	B	A	ENG. NO	極数 CIRCUIT

角度 ANGLE	±3°				
30以上 OVER	+0.3				
10以上 30 UNDER	+0.25	A	変更 (JC60660)	5/16	96/3/16
10 UNDER	+0.2	O	新規作成 (JC60600)	5/16	96/2/27
般公差 GENERAL TOLERANCES	記号 LTR	変更内容 REVISION RECORD	DR. CHK.	日付 DATE	

材料 MATERIAL	注記参照 SEE NOTES
仕上げ FINISH	—
適用電線範囲 WIRE RANGE	—
被覆外径 INS. RANGE	—
DRAWN BY '96/2/27 S.AIHARA	CHK'D BY '96/3/16 H.HIRAMOTO
APP'D BY '96/3/16 H.HIRAMOTO	尺 SCALE 8 : 1

MOLEX-JAPAN CO.,LTD. 日本モレックス株式会社	
REVISE ONLY ON CAD SYSTEM TITLE 名称 0.5 BOARD TO BOARD CONN. PLUG WITH TAPE (W/O BOSS, W/O NAIL)	
DWG. NO. (SHEET 1 OF 2)	REV
SD-53748-***2	A

DWG. NO. SD-53748-\*\*\*2

E

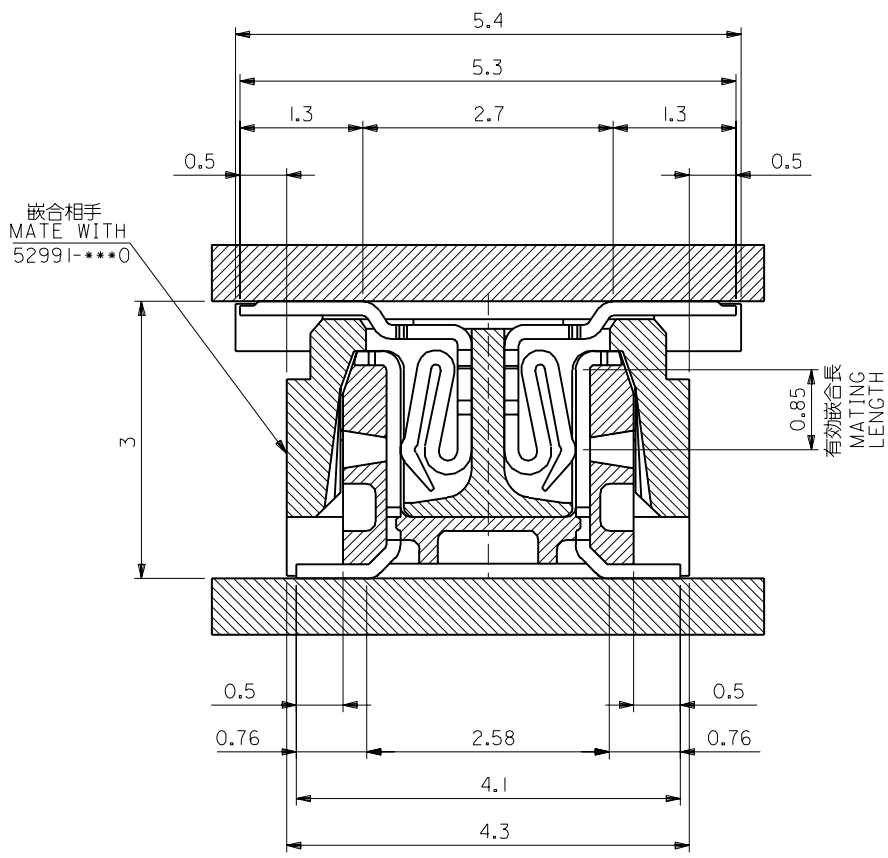
D

C

B

A

DIMENSIONS IN METRIC DO NOT SCALE DRAWING



嵌合断面図 (参考)  
MATED DRAWING (REF.)

角度 ANGLE	±3°
30°以上 OVER	+0.3
10°以上 30°未満 UNDER	+0.25
10°未満 UNDER	+0.2
一般公差 GENERAL TOLERANCES	

記号 LTR	変更内容 REVISION RECORD	DR. CHR.	日付 DATE
A	変更 (JC60660) REVISD	S.A	'96/3/16
O	新規作成 (JC60600) PROPOSE	S.A	'96/2/27

材料 MATERIAL	注記参照 SEE NOTES
仕上げ FINISH	//
適用電線範囲 WIRE RANGE	//
被覆外径 INS. RANGE	//
DRAWN BY '96/2/27	CHK'D BY '96/3/16
S.AIHARA	H.HIRAMOTO
APP'D BY '96/3/16	尺度 SCALE 20 : 1
H.HIRAMOTO	

MOLEX	MOLEX-JAPAN CO.,LTD. 日本モレックス株式会社
REVISE ONLY ON CAD SYSTEM	
TITLE 名称	
0.5 BOARD TO BOARD CONN. PLUG WITH TAPE (W/O BOSS, W/O NAIL)	
DWG. NO. (SHEET 2 OF 2) REV	A
SD-53748-***2	

THIS DRAWING CONTAINS INFORMATION THAT IS PROPRIETARY TO MOLEX(JAPAN) AND SHOULD NOT BE USED WITHOUT WRITTEN PERMISSION  
本図面は日本モレックス(株)の所有する情報を含むもので 当社の許可なく複製を禁止する。  
EN-OIC(032)MXJ-32

F

E

D

C

B

A

537482.5/2

8

7

6

5

4

3

2

1

DWG. NO. SD-53748-\*\*\*4

E

D

C

B

A

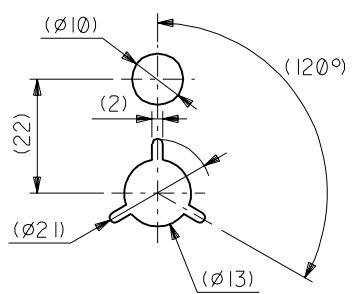
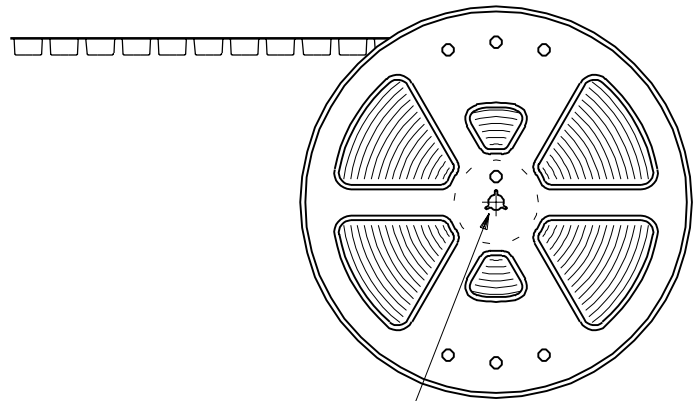
DIMENSIONS IN METRIC DO NOT SCALE DRAWING

8 7 6 5 4 3 2 1

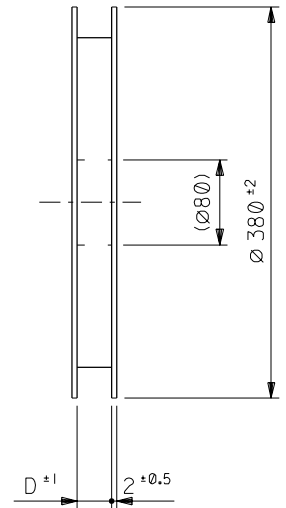
NOTES

- 製品詳細寸法については図面 SD-53748-\*\*\*2 を参照下さい。  
RE DETAILED DIMENSION, SEE SD-53748-\*\*\*2
- 梱包数量：3000個/リール  
NUMBER OF CONNECTORS : 3000PCS/REEL
- リードテープ長さ LEAD TAPE LENGTH

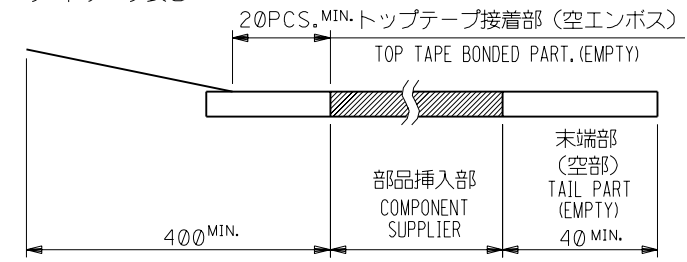
引き出し方向  
PULL OUT DIRECTION



DETAIL "F"

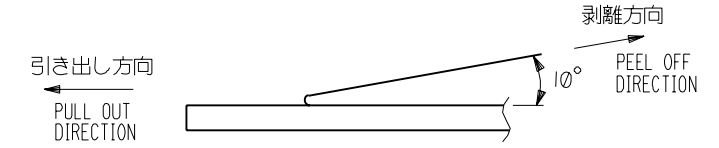


引き出し方向  
PULL OUT DIRECTION



- トップテープの剥離強度：0.1N ~ 0.7N(10.2gf ~ 71.4gf)  
(剥離方向は下図参照)

尚、本規格値は出荷時に適用。(但し、輸送時に剥離が発生しないこと。)  
PEELING OFF FORCE OF TOP TAPE : 0.1N ~ 0.7N(10.2gf ~ 71.4gf)  
(PEELING DIRECTION AS SHOWN IN FOLLOWING FIG.)  
THIS REQUIREMENT SHOULD BE APPLIED AT SHIPMENT.  
PEEL OFF SHOULD NOT BE ALLOWED, DURING TRANSPORTATION.



- 材料 (MATERIAL)

キャリアテープ (CARRIER TAPE) : ポリプロピレン (POLYPROPYLENE)  
トップテープ (TOPTAPE) : PET, PE, PEF  
リール (REEL) : ポリスチレン (PS) <リサイクル材を含む>  
POLYSTYRENE(PS) <RECYCLE MATERIAL CONTAINED>

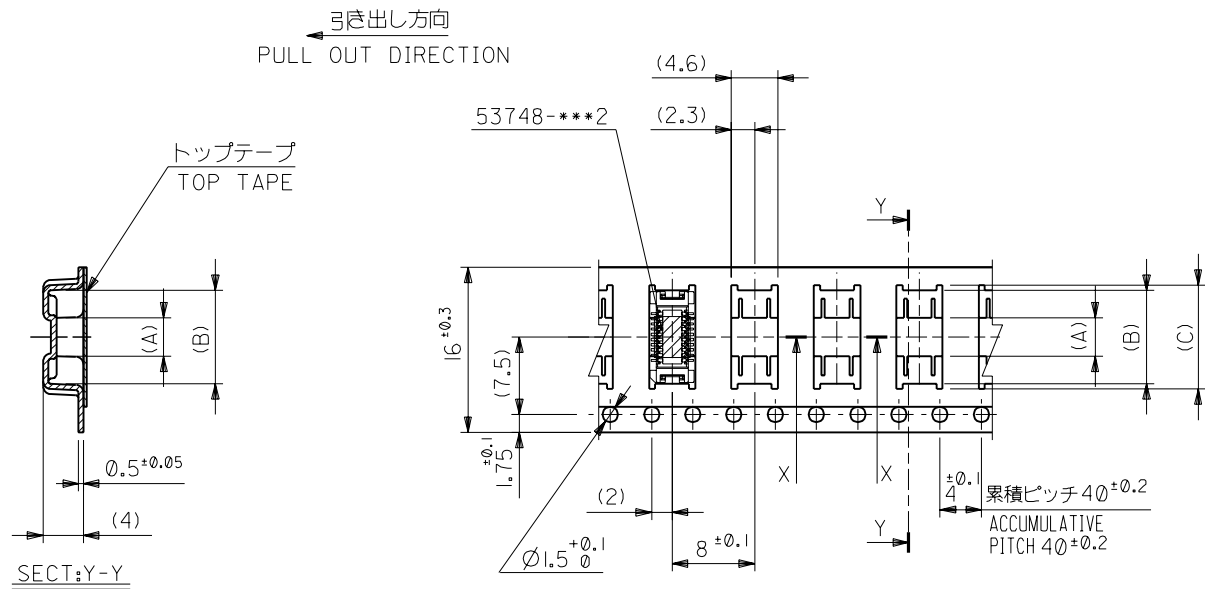
						材料 MATERIAL		注記参照 SEE NOTES		molex MOLEX-JAPAN CO.,LTD. 日本モレックス株式会社	
						仕上げ FINISH		— # —		REVISE ONLY ON CAD SYSTEM	
						適用電線範囲 WIRE RANGE		— # —		TITLE 名称	
						被覆外径 INS. RANGE		— # —		0.5 B+B Conn PLUG Hgt=3 W/TAPE Embstp pkg	
						DRAWN BY %6/3/25 S.AIHARA		CHK'D BY %1/1/22 T.IITO		DWG. NO. (SHEET 1 OF 6) REV	
						APP'D BY %1/1/22 M.FUKUSHIMA		尺度 SCALE — # —		SD-53748-***4 C	
角度 ANGLE	+3°	C	変更 REVISIED (JC2001-0562)	C.O	%1/1/22						
30 以上 OVER	+0.3	B	変更 REVISIED (JC60747)	T.I	%6/04/16						
10 以上 OVER 30 未満 UNDER	+0.25	A	変更 REVISIED (JC60686)	S.A	%6/4/1						
10 未満 UNDER	+0.2	0	新規作成 PROPOSED (JC60675)	S.A	%6/3/25						
一般公差 GENERAL TOLERANCES		記号 LTR	変更内容 REVISION RECORD	DR. CHK.	日付 DATE						

8 7 6 5 4 3 2 1

5949817.S41

DWG. NO. SD-53748-\*\*\*4

ALL DIMENSIONS IN METRIC DO NOT SCALE DRAWING



16mm幅キャリアテープ  
16mm WIDTH CARRIER TAPE

16	17.5	10.1	9.1	3.7	53748-0204	20
キャリアテープ幅 CARRIER TAPE WIDTH	D	(C)	(B)	(A)	ENG.NO.	極数 CKT.

材料 MATERIAL SHEET 1 OF 6 参照 REFER TO SHEET 1 OF 6		MATERIAL SHEET 1 OF 6 参照 REFER TO SHEET 1 OF 6		MATERIAL SHEET 1 OF 6 参照 REFER TO SHEET 1 OF 6	
仕上げ FINISH		仕上げ FINISH		仕上げ FINISH	
適用電線範囲 WIRE RANGE		適用電線範囲 WIRE RANGE		適用電線範囲 WIRE RANGE	
被覆外径 INS. RANGE		被覆外径 INS. RANGE		被覆外径 INS. RANGE	
DRAWN BY '06/ 3/25 S.AIHARA		CHK'D BY '01/1/23 T.ITO		DRAWN BY '06/ 3/25 S.AIHARA	
APP'D BY '01/1/23 M.FUKUSHIMA		尺 SCALE		尺 SCALE	

角度 ANGLE	±3°	C	変更 REVISED (JC2001-0562)	C.O	'01/1/23
30°以上 OVER	+0.5	B	変更 REVISED (JC60747)	T.Y	'06/04/16
10°以上 OVER	+0.25	A	変更 REVISED (JC60686)	S.A	'06/ 4/ 1
30°未満 UNDER	+0.2	0	新規作成 PROPOSED (JC60675)	S.A	'06/ 3/25
10°未満 UNDER	+0.2	0	新規作成 PROPOSED (JC60675)	M.F	'06/ 3/25
一般公差 GENERAL TOLERANCES		記号 LTR	変更内容 REVISION RECORD	DR. CHK.	日付 DATE

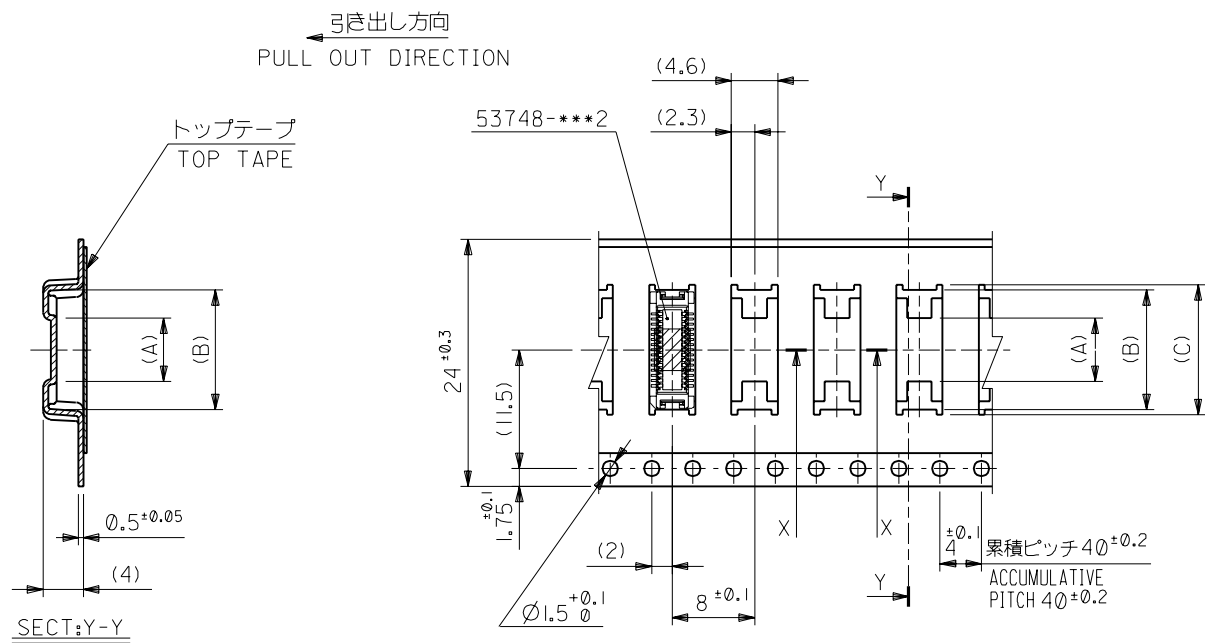
DWG. NO.	(SHEET 2 OF 6)	REV
SD-53748-***4		C

THIS DRAWING CONTAINS INFORMATION THAT IS PROPRIETARY TO MOLEX(JAPAN) AND SHOULD NOT BE USED WITHOUT WRITTEN PERMISSION  
本図面は日本モレックス(株)の所有する情報を含むもので、当社の許可なく複製を禁止する。 EN-01C(032)MXJ-32

5949817.S46

DWG. NO. SD-53748-\*\*\*4

ALL DIMENSIONS IN METRIC DO NOT SCALE DRAWING



24mm幅キャリアテープ  
24mm WIDTH CARRIER TAPE

24	25.5	15.1	14.1	7.4	53748-0404	40
キャリアテープ幅 CARRIER TAPE WIDTH	D	(C)	(B)	(A)	ENG.NO.	極数 CKT.
		12.6	11.6	4.9	53748-0304	30

角度 ANGLE		±3°				材料 MATERIAL SHEET 1 OF 6 参照 REFER TO SHEET 1 OF 6	molex MOLEX-JAPAN CO.,LTD. 日本モレックス株式会社
30°以上 OVER	±0.5	C	変更 REVISED (JC2001-0562)	C.O	01/1/23	仕上げ FINISH	
10°以上 OVER	±0.25	B	変更 REVISED (JC60747)	T.Y	06/04/16	適用電線範囲 WIRE RANGE	TITLE 名称
未 満	±0.2	A	変更 REVISED (JC60686)	S.A	06/4/1	被覆外径 INS. RANGE	0.5 B+B Conn PLUG Hgt=3 W/TAPE Embstp pkg
一般公差 GENERAL TOLERANCES	記号 LTR	変更内容 REVISION RECORD	DR. CHK.	日付 DATE	APP'D BY M.FUKUSHIMA	CHK'D BY T.IITO	DWG. NO. (SHEET 3 OF 6) REV
					01/1/23	尺 度 SCALE	SD-53748-***4 C

THIS DRAWING CONTAINS INFORMATION THAT IS PROPRIETARY TO MOLEX(JAPAN) AND SHOULD NOT BE USED WITHOUT WRITTEN PERMISSION  
本図面は日本モレックス(株)の所有する情報を含むもので、当社の許可なく複製を禁止する。

EN-01C(032)MXJ-32

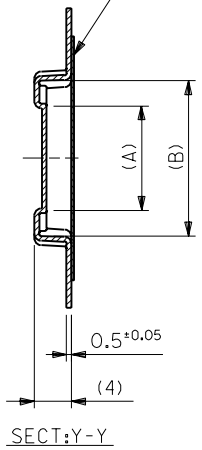
5949817.S45

DWG. NO. SD-53748-\*\*\*4

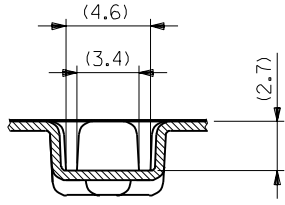
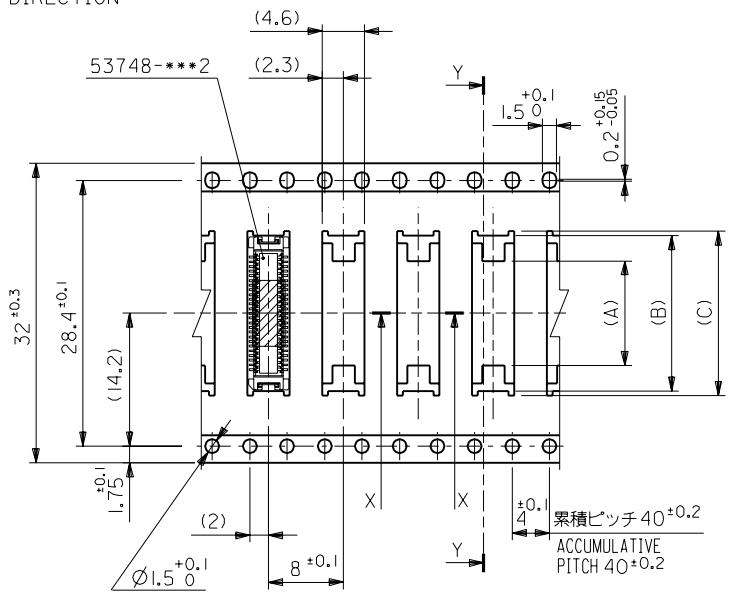
mm DIMENSIONS IN METRIC DO NOT SCALE DRAWING

引き出し方向  
PULL OUT DIRECTION

トップテープ  
TOP TAPE



SECT:Y-Y



SECT:X-X  
(SCALE:4-1)

32mm幅キャリアテープ  
32mm WIDTH CARRIER TAPE

32	33.5	17.6	16.6	11.2	53748-0504	50
キャリアテープ幅 CARRIER TAPE WIDTH		D	(C)	(B)	(A)	極致 CKT.

材料 MATERIAL SHEET 1 OF 6 参照 REFER TO SHEET 1 OF 6

**molex** MOLEX-JAPAN CO.,LTD.  
日本モレックス株式会社

仕上げ FINISH —

REVISE ONLY ON CAD SYSTEM

適用電線範囲 WIRE RANGE —

TITLE 名称

被覆外径 INS. RANGE —

0.5 B+B Conn PLUG Hgt=3  
W/TAPE Embstp pkg

DRAWN BY %/04/16 T.YASUI

CHK'D BY %/11/23 T.ITO

APP'D BY %/11/23 M.FUKUSHIMA

尺度 SCALE —

角度 ANGLE	±3°
30 以上 OVER	±0.3
10 以上 30 未満 UNDER	±0.25
10 未満 UNDER	±0.2
一般公差 GENERAL TOLERANCES	

記号 LTR	変更内容 REVISION RECORD	配号	変更内容	DR. CHR.	日付 DATE
C	変更 (JC2001-0562)	C.O			%/11/23
B	変更 (JC60747)	T.Y			%/04/16

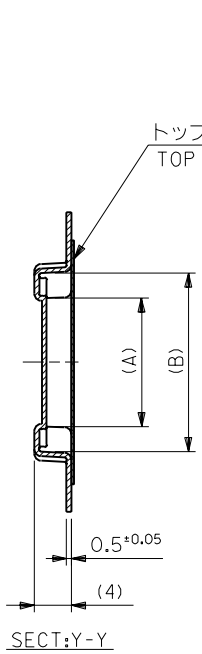
DWG. NO. (SHEET 4 OF 6) REV SD-53748-\*\*\*4 C

THIS DRAWING CONTAINS INFORMATION THAT IS PROPRIETARY TO MOLEX(JAPAN) AND SHOULD NOT BE USED WITHOUT WRITTEN PERMISSION  
本図面は日本モレックス(株)の所有する情報を含むもので 当社の許可なく複製を禁止する。  
EN-OIC(032)MXJ-32

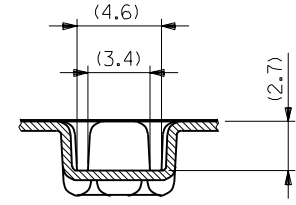
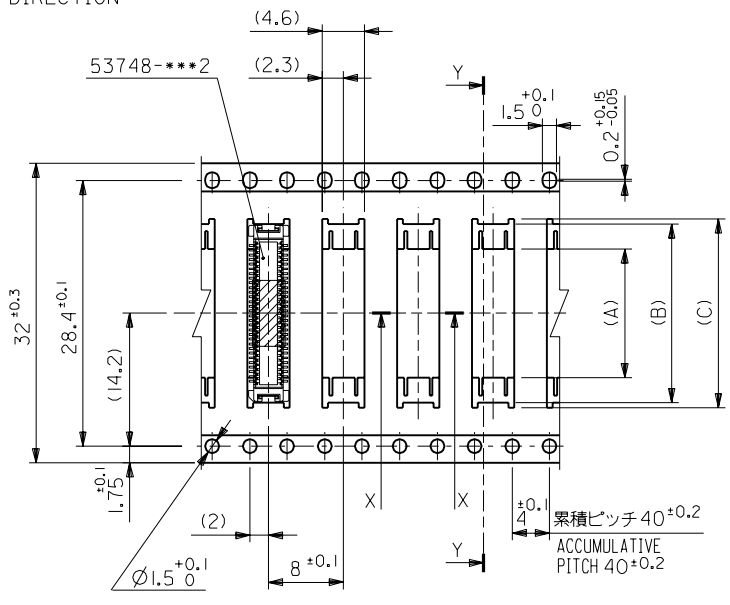
5949817.S42

DWG. NO. SD-53748-\*\*\*4

ALL DIMENSIONS IN METRIC DO NOT SCALE DRAWING



引き出し方向  
PULL OUT DIRECTION



32mm幅キャリアテープ  
32mm WIDTH CARRIER TAPE

32	33.5	20.1	19.1	13.7	53748-0604	60
キャリアテープ幅 CARRIER TAPE WIDTH		D	(C)	(B)	(A)	極致 CKT.

角度 ANGLE		3°	C	変更 REVISED (JC2001-0562)	C.O. T.1	10/1/23	材料 MATERIAL SHEET 1 OF 6 参照 REFER TO SHEET 1 OF 6	molex MOLEX-JAPAN CO.,LTD. 日本モレックス株式会社
30°以上 OVER		+0.3	B	変更 REVISED (JC60747)	T.Y. M.F	96/04/16		
10°以上 30°未満 OVER UNDER		+0.25	A	変更 REVISED (JC60686)	S.A. M.F	96/4/1	仕上げ FINISH	REVISE ONLY ON CAD SYSTEM
10°未満 UNDER		+0.2	O	新規作成 PROPOSED (JC60675)	S.A. M.F	96/3/25	適用電線範囲 WIRE RANGE	TITLE 名称
一般公差 GENERAL TOLERANCES			記号 LTR	変更内容 REVISION RECORD	DR. CHR.	日付 DATE	適用電線範囲 INS. RANGE	0.5 B+B Conn PLUG Hgt=3 W/TAPE Embstp pkg
							DRAWN BY 96/3/25 S.AIHARA	CHK'D BY 10/1/23 T.1TO
							APP'D BY 10/1/23 M.FUKUSHIMA	尺度 SCALE
								DWG. NO. (SHEET 5 OF 6) REV
								SD-53748-***4 C

THIS DRAWING CONTAINS INFORMATION THAT IS PROPRIETARY TO MOLEX(JAPAN) AND SHOULD NOT BE USED WITHOUT WRITTEN PERMISSION  
本図面は日本モレックス(株)の所有する情報を含むもので 当社の許可なく複製を禁止する。  
EN-OIC(032)MXJ-32

5949817.S43

